

## INSTALLATIONSANVISNINGAR STEAMBOX ÅNGPANNOR

Nummer på röranslutning hänvisar till rörlayout som levereras med pannan och där numreringen är markerad i tillämpliga delar (nummer i serien kan saknas).

Vid installationen av STEAMBOX pannan skall följande punkter beaktas. Läs den medföljande manualen före installation.

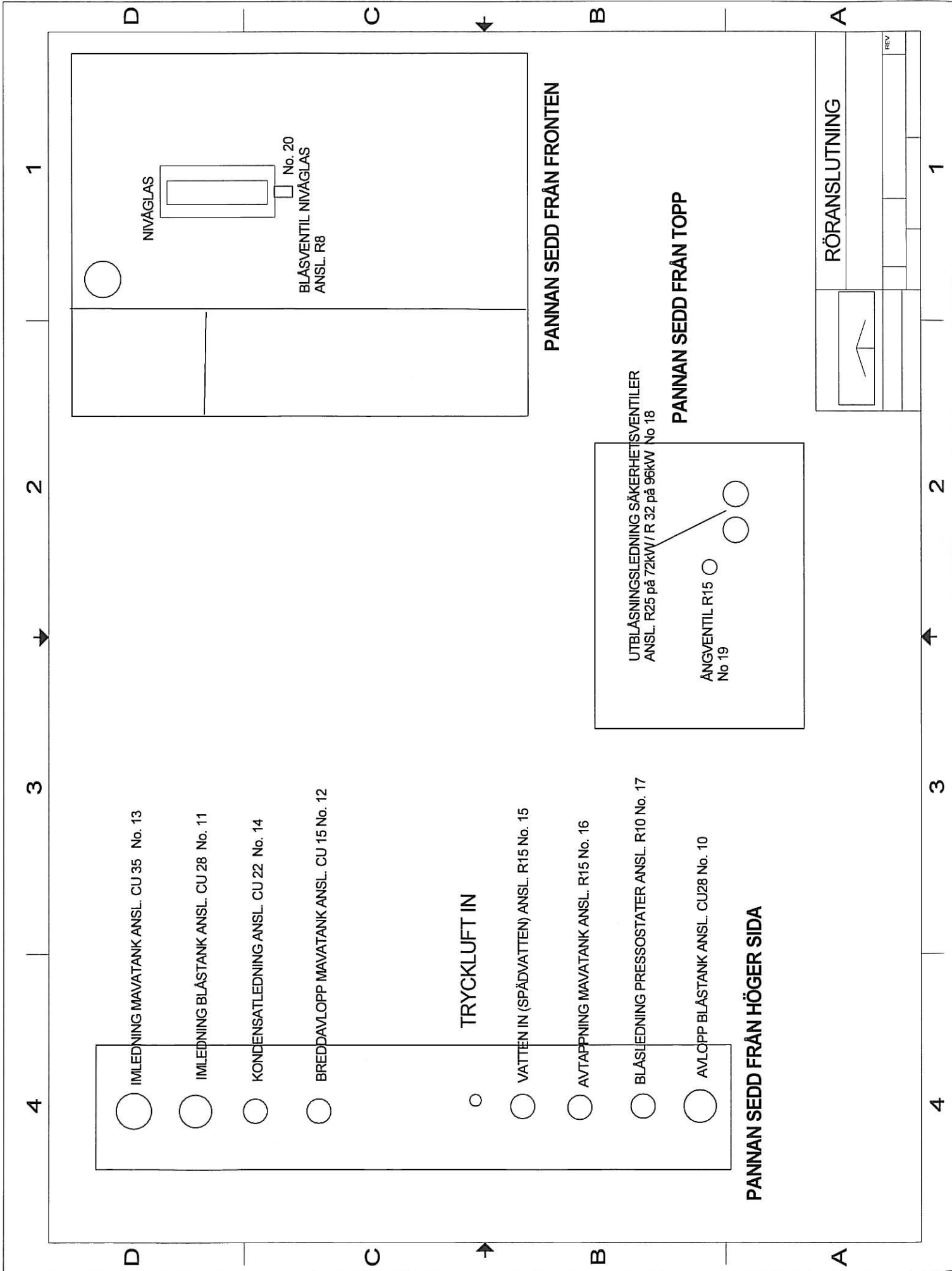
1. IM-LEDNING från mavatank skall mynna i atmosfären samt ha fall mot pannan. No. 13
2. IM-LEDNING från avspänningstank skall mynna i atmosfär samt ha fall mot pannan.No.11
3. UTBLÅSNINGSLEDNING från säkerhetsventil skall mynna i atmosfären samt ha fall mot pannan, samt en dräneringsledning på lägsta punkten. No. 18
4. ÅNGLEDNINGEN ansluts till ångventilen . No. 19
5. KONDENSLEDNINGEN ansluts till kondensat anslutningen, var noga med att kondensatfällorna på maskinerna är OK. No. 14
6. VATTEN IN anslutes till inkommande vatten.(Spädvatten) No. 15
7. BREDDAVLOPPET drages till golvbrunn med fall mot brunnen och skall ha fritt utlopp ( sluta ovanför vattenspegeln i brunnen. ) No. 12
9. BLÅSNING PRESSOSTATER drages till avlopp och skall ha fritt utlopp. No. 17
10. AVTAPPNING från mavatank drages till golvbrunn med fall mot brunnen och avslutas enl. punkt 7. No. 16
11. TRYCKLUFT anslutes till nippel placerad på pannans vänstra sida vid kabelingångar. Nödvändigt tryck för säker funktion 5 - 7 bar.
12. AVLOPP AVSPÄNNINGSTANK drages till golvbrunn och avslutas ovanför brunnsgallret samt anordnas lämpligt stänkskydd. Den manuella kulventilen före bottenblåsningsventil; skall vid normal drift stå 1/2 öppen.( Inställd från fabrik)
13. Dräneringsledningen från nivågaset drages till avlopp och avslutas enl. punkt 7. No. 20

Se manualen för en utförligare anvisning om rörets funktion. OBS! Beakta punkt 11.1 i manual vid all rördragning

ALL RÖRDRAGNING SKALL UTFÖRAS AV BEHÖRIG RÖRINSTALLATÖR

ALL ELEKTRISK UTRUSTNING SKALL UTFÖRAS AV BEHÖRIG ELEKTRIKER.





1

2

3

4

D

C

B

A

D

C

B

A

1

2

3

4

REV